

CONCURSO NSA 1 recuperando el mirador en la vivienda recall the bow window

RECUPERAR EL MIRADOR

La edificación propone un bloque de viviendas integrado en la escala urbana, un edificio a pié de calle.

Recuperación del mirador como elemento de control climático, espacio de estar entre la vivienda y la calle. Los miradores se sitúan entre dos pieles de fachada, la interior acristalada y la exterior con parasoles plegables de chapa.



JAVIER CAMACHO arquitecto
Autor del Proyecto Ganador del Concurso

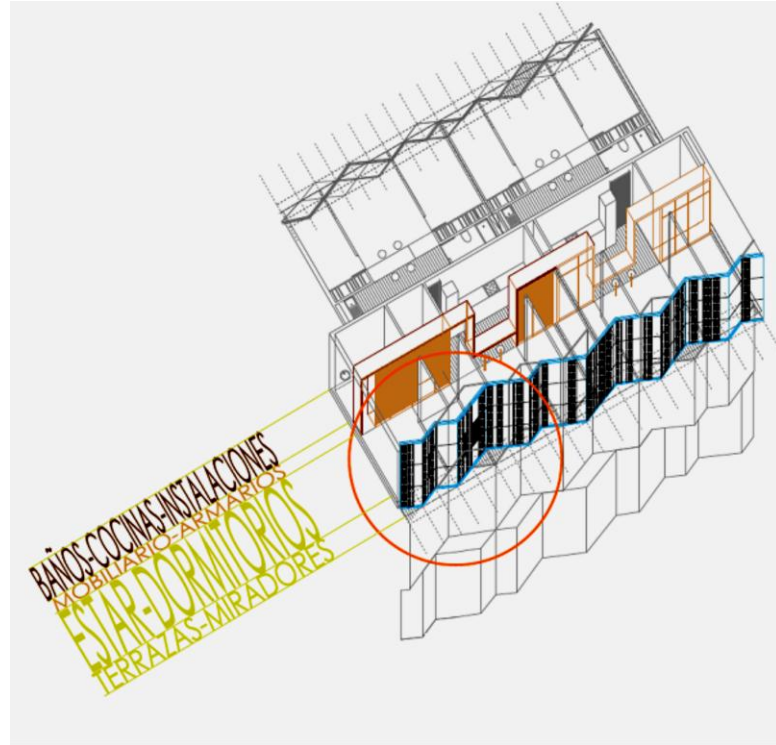
Nacido en 1973. Profesor universitario en CES-CEU y USP.
Ganador del Concurso para la Villa Olímpica de Madrid.
Es su tercer proyecto con EMVS. www.camacho-macia.com

RECALL THE BOW WINDOW

This edification proposes a housing block built in an urban scale, a building at street level.

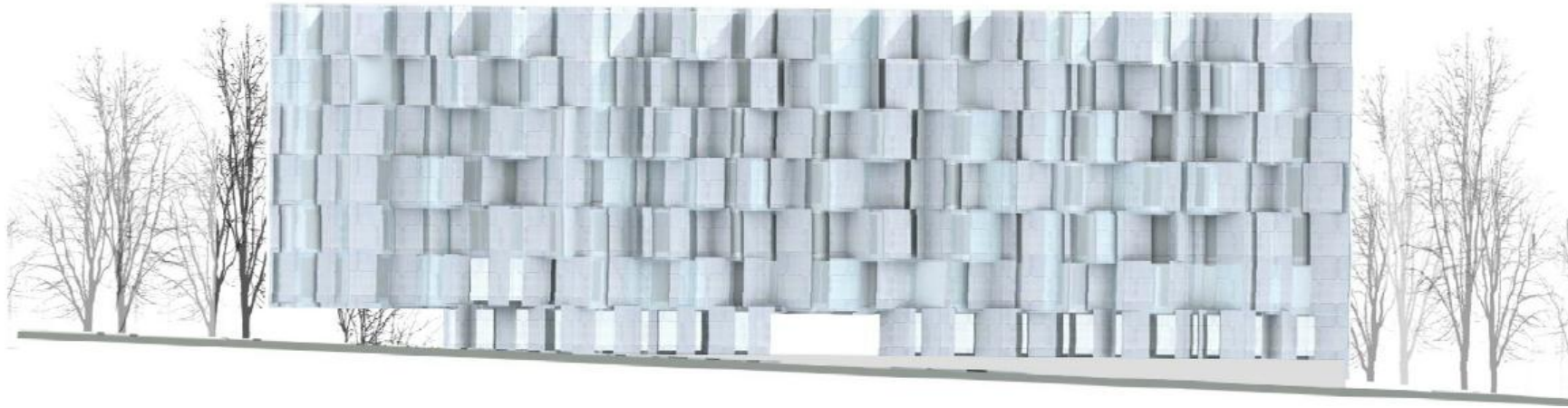
The project incorporates the recovery of mirador (windowed balcony) as part of climate control, creating a smart living space between the house and the street. The miradors are situated between two skins of facade, interior glass curtain and exterior with metal folding brise soleil.

Born in 1973. Camacho works also as a teacher at various universities. Third time working for Madrid Affordable Housing Co., he leads the team who won the competition.



UN NUEVO PROYECTO DE EMVS [99 viviendas]

Una inversión de 7.053.004,70 €
99 more affordable homes by Madrid EMVS



CONCURSO NSA 1 recuperando el mirador en la vivienda

recall the bow window

Las viviendas

se agrupan en un bloque lineal en doble crujía y galería de accesos ventilada, vinculada a las conexiones verticales y zonas comunes.

Las viviendas se configuran en bandas de uso, una primera banda, en contacto con la galería ventilada, acoge los espacios servidores, cuartos húmedos, instalaciones y en general los elementos permanentes, mientras que, los espacios de estar y dormitorio ocupan una misma banda de uso de la vivienda y en su configuración constructiva permitirían las variaciones simples de distribución por parte de los usuarios.

Housing Units

The apartments are grouped in a linear block with double bay housing and access through ventilated gallery, linked to the vertical connections and common areas.

The homes are set up into using bands, a first band in contact with the ventilated gallery hosting servers' spaces, wet rooms, facilities and the permanent elements, while the living and sleeping spaces occupy the same band of using.

The unit and its constructive configuration allow simple changes in distribution by users



VIVIENDAS COMPACTAS, FLEXIBLES Y BIEN VENTILADAS
COMPACT HOUSING, FLEXIBLE AND WELL VENTILATED

Recuperación del mirador como elemento de control climático, espacio de estar entre la vivienda y la calle.

The project incorporates the recovery of mirador (windowed balcony) as part of climate control, creating a smart living space between the house and the street.

BAÑOS-COCINAS-INSTALACIONES
 MOBILIARIO-ARMARIOS
 ESTAR-DORMITORIOS
 TERRAZAS-MIRADORES

