

PROMOCIÓN: ENSANCHE DE VALLECAS 50

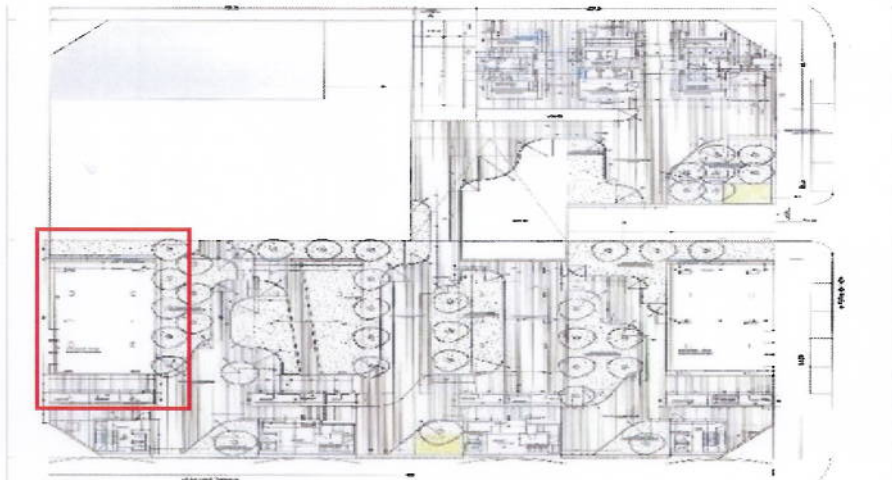
SITUACIÓN: CL. JOSÉ TAMAYO, 11 / L-1



SITUACIÓN



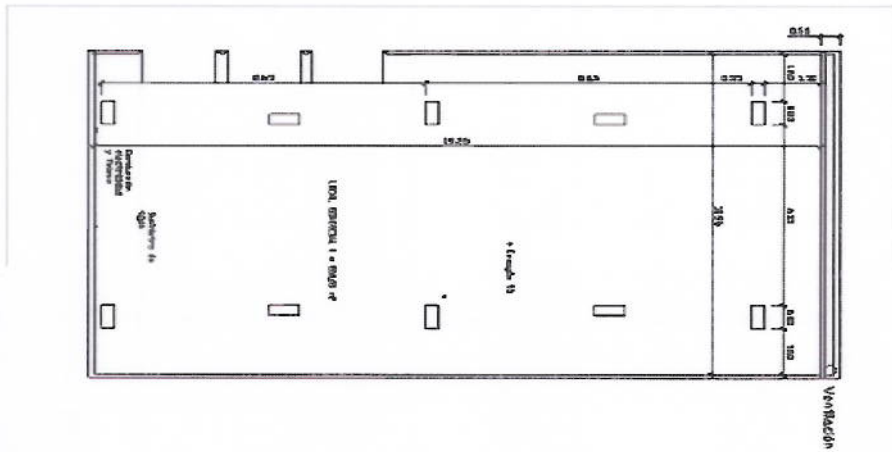
FOTO



PLANO DE PROMOCIÓN



FOTO



PLANO DE LOCAL



Local UNO. Se sitúa en planta baja del edificio. Se encuentra diáfano. Tiene una superficie útil aproximada de 208,05 m². Linda: al frente, con parcela 3,22 del mismo ámbito; derecha, entrando, con zona común existente entre el mismo y cuartos comunes del portal número 11 de la calle José Tamayo; izquierda, zona común adyacente a parcela 3,7A del ámbito; al fondo, con zona común entre bloques. Le corresponde una cuota de participación en los elementos y gastos comunes de 1,22%.

DATOS REGISTRALES

Registro de la propiedad nº 20; tomo 1550; libro 558; folio 23; finca 42856