

PROMOCIÓN:

SITUACIÓN:



LOCALIZACIÓN



SITUACIÓN



FOTO



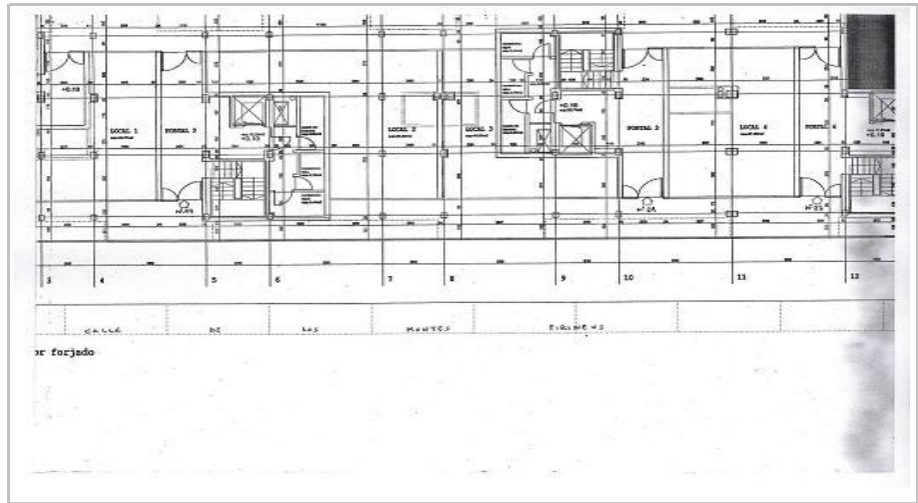
FOTO



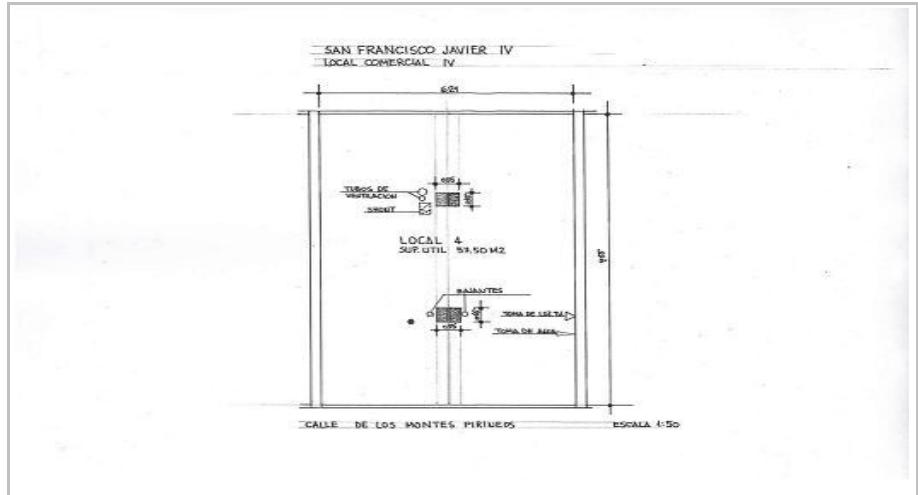
FOTO



FOTO



PLANO DE PROMOCIÓN



PLANO DE LOCAL

Local número CUATRO, situado entre los portales número 21 y 23 de la calle Montes Pirineos, de Madrid. Forma parte de la promoción de viviendas denominada San Francisco Javier IV. Se sitúa en planta baja del edificio. Tiene una superficie útil aproximada de 57,50 metros cuadrados. Se encuentra diáfano. Linda, al frente, tomando como tal su fachada más próxima a la calle Montes Pirineos con soportal adyacente a la referida calle; por la derecha, con el portal número 23; por la izquierda, con el portal número 21, y al fondo con soportal adyacente a espacio libre que le separa del Colegio Público Eduardo Rojo. Le corresponde una cuota total de participación en los elementos y gastos comunes del 1,38%

Registro de Madrid nº 10; Tomo 1775; Folio 149; Finca 136131