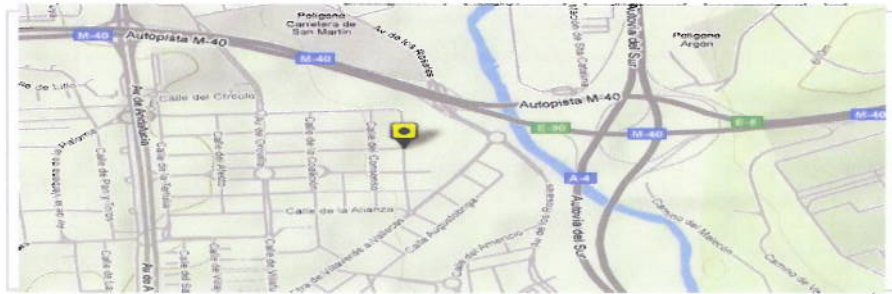


PROMOCIÓN:  OROQUIETA

SITUACIÓN:  CL. UNANIMIDAD, 25 / L-7



SITUACIÓN



FOTO



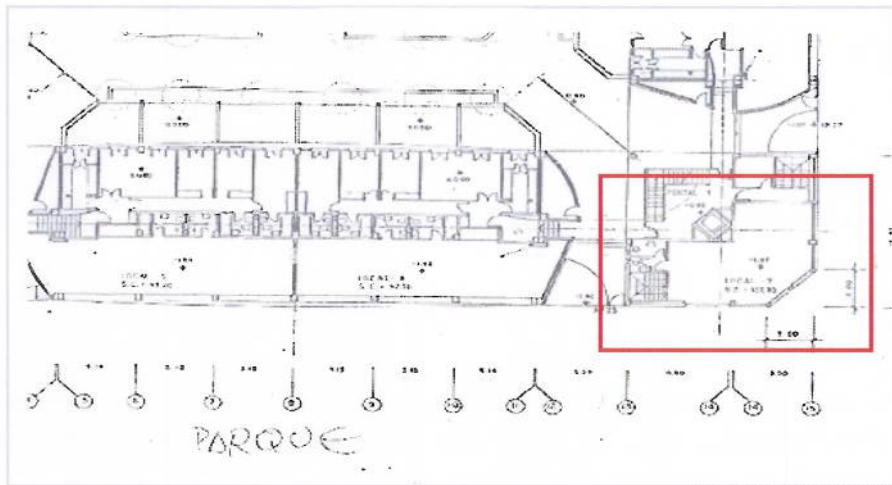
FOTO



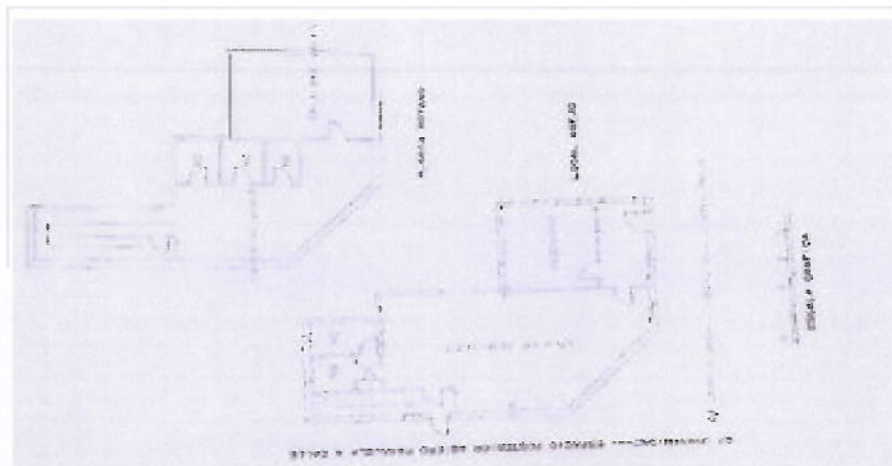
FOTO



FOTO



PLANO DE PROMOCIÓN



Local número SIETE del edificio, situado en planta baja el portal número uno, calle de la Unanimidad 25-27 de Madrid. Hace chafán con los números 25 y 27. Dispone de un cuarto destinado a servicio, siendo el resto totalmente diafano y consta de dos plantas, baja y sótano, con una superficie útil en planta sótano de 55,15 metros cuadrados y planta baja de 59,68 metros cuadrados útiles. Total 114,83 metros cuadrados útiles.. Se le asigna una cuota de participación, en los gastos comunes de 1,00%

**Registro de la propiedad n° 16; libro 1088; folio 55; finca 85178**