

PROMOCIÓN: ENSANCHE DE CARABANCHEL 18

SITUACIÓN: CL IGLESIAS EXTRAMUROS 5 - 7 CV CL JACOBEO 28- 34 CV CL VIOLAS 7 -11, L-3



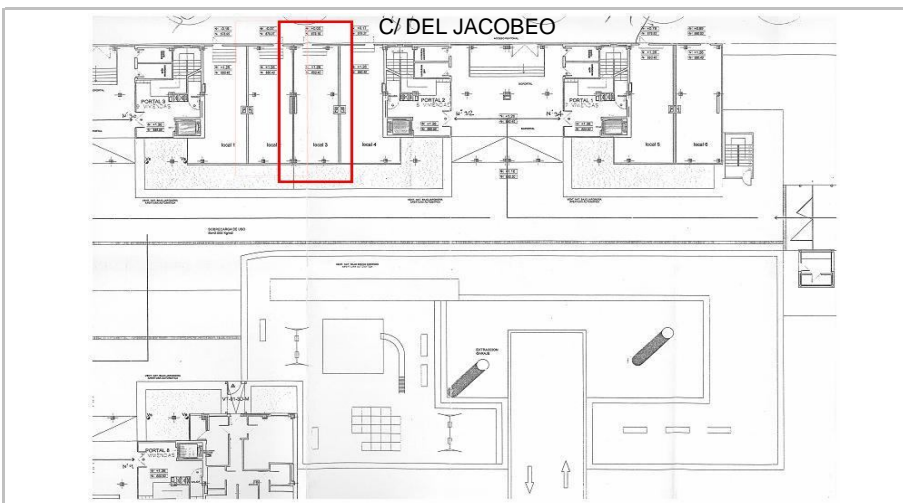
LOCALIZACIÓN



SITUACIÓN



FOTO



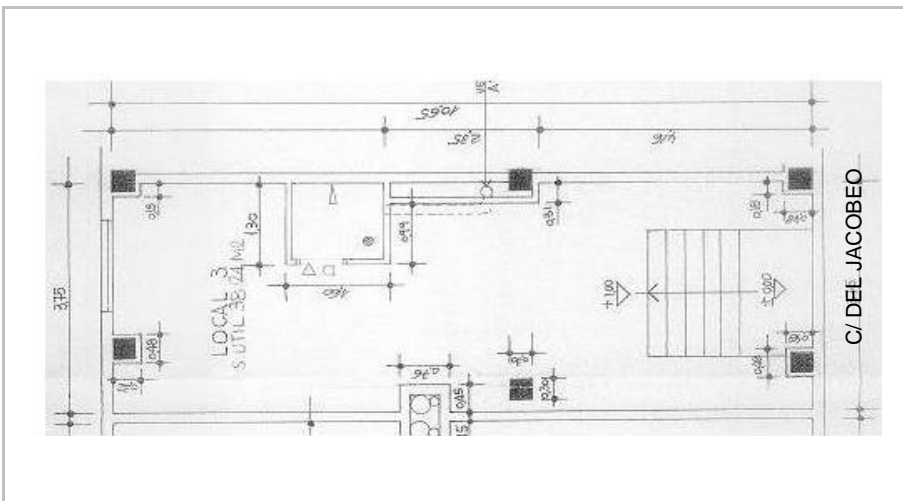
PLANO DE PROMOCIÓN



FOTO



FOTO



PLANO DE LOCAL

Local número tres, en planta baja del Edificio, con fachada a la calle Jacobeo. Forma parte de la promoción de viviendas denominada Ensanche de Carabanchel 18. Tiene su acceso por la calle del Jacobeo. Se encuentra diáfano. Tiene una superficie útil de 38,24 m<sup>2</sup>. Linda: frente, tomando como tal su acceso desde la calle del Jacobeo, con dicha calle; derecha entrando, con local dos; izquierda, con local número cuatro; y fondo, con zona interior común. Cuota: tiene asignada una cuota de participación en los elementos y gastos comunes de 0,55%

**Registro de Madrid nº 15; Tomo 1451; Folio 57; Finca 70393**

CARACTERÍSTICAS